

CLOVER

By PROCAN



Qui sommes-nous

Présentation de la société



PROCAN

- Société SAS, créée en 2010, leader de la transformation numérique.
- Propose l'un des portefeuilles d'offres les plus complets du marché: Conseils, Edition de logiciels, Intégration de systèmes, Développement informatique...
- Acteur de référence sur le marché de l'intégration de développement Cloud Computing & BigData

Nos Expertises



Optimisation SI: Virtualisation

Notre équipe système accompagne les entreprises dans l'optimisation de leur Système d'Information : consolidation, virtualisation et sécurisation multi-environnements (Windows et Linux).



Cloud Computing

Nos experts vous accompagne pour migrer vers des architectures de cloud flexibles et sécurisées pour rendre votre SI agile et réactif aux demandes des directions métiers dans un contexte d'optimisation du ROI.



BigData

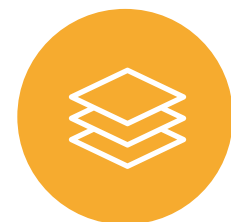
Nos experts combinent leurs vastes expériences pratiques en BigData avec leurs compétences techniques en Cloud pour offrir des solutions de stockage, de visualisation et d'analyse de données élastiques

Expertises Cloud



Expertise forte dans le domaine Cloud Openstack (depuis 2011)

- Distributions RedHat et Mirantis
- Openstack-Ansible



Déploiement de plusieurs Cloud privés (Openstack)

Télécom SudParis, ENIS, ISIMS, Assemblée Des Représentants du Peuple de la Tunisie...

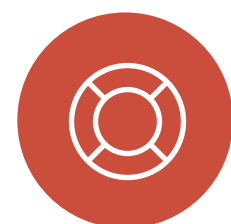


Développement de produits (Ecosystème d'Openstack)

Expertises dans les développements API Openstack

Produits PROCAN: Clover (VDI / DAAS),

PicoCeph(Backup&Recovery)



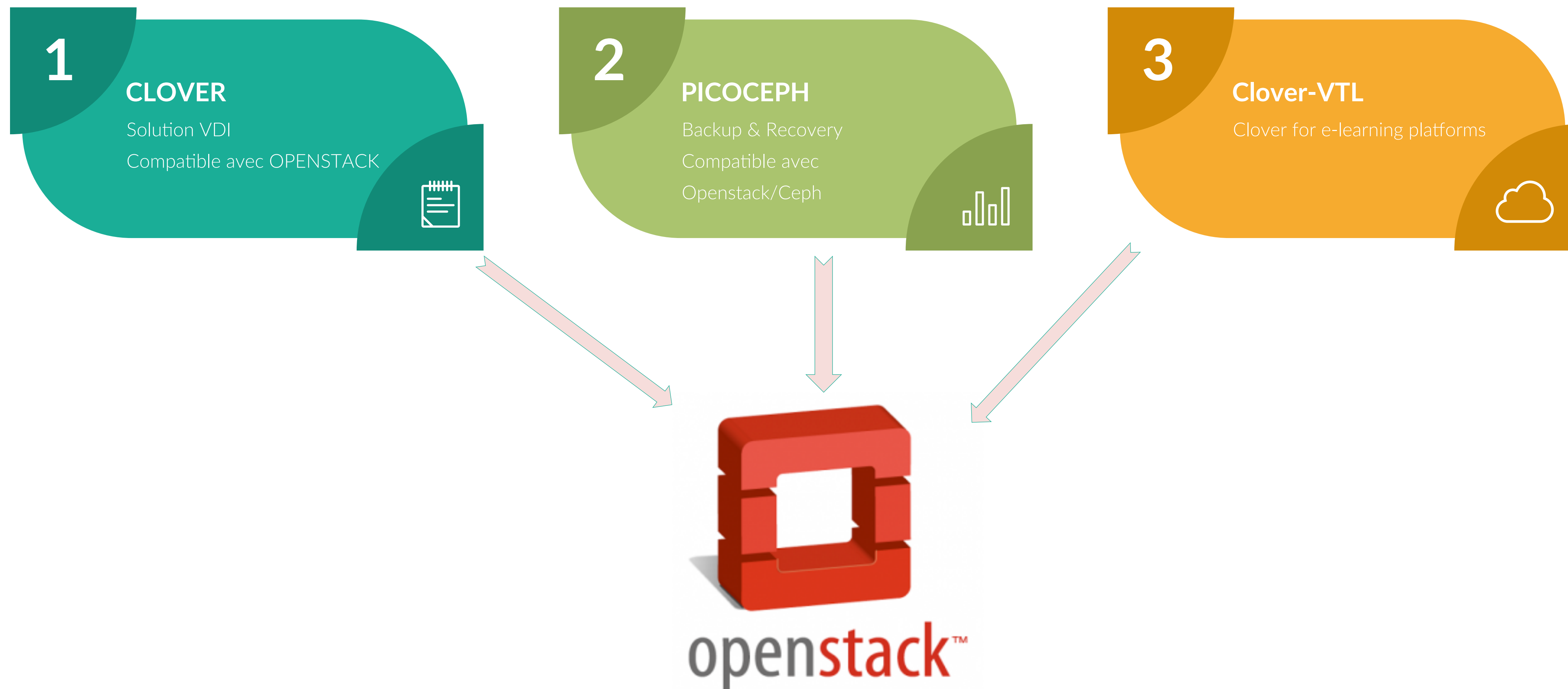
Docker & Kubernetes

Intégration avec notre produit (Clover-VTL)



Nos Produits Cloud

C'est notre force...



www.procan-group.com

© 2019 ProCAN Company. All Rights Reserved.

CLOVER

Solution VDI basée sur le Cloud

6



GESTIONNAIRE DE DESKTOPS VIRTUELS

Allocation et gestion des desktops virtuels



BROKER VDI/DAAS

Intéragit avec le Cloud pour offrir des desktops virtuels à la demande



COMPATIBLE AVEC HYPER-CONVERGENCE

Compatible avec les architectures matérielles Hyper-Convergentes

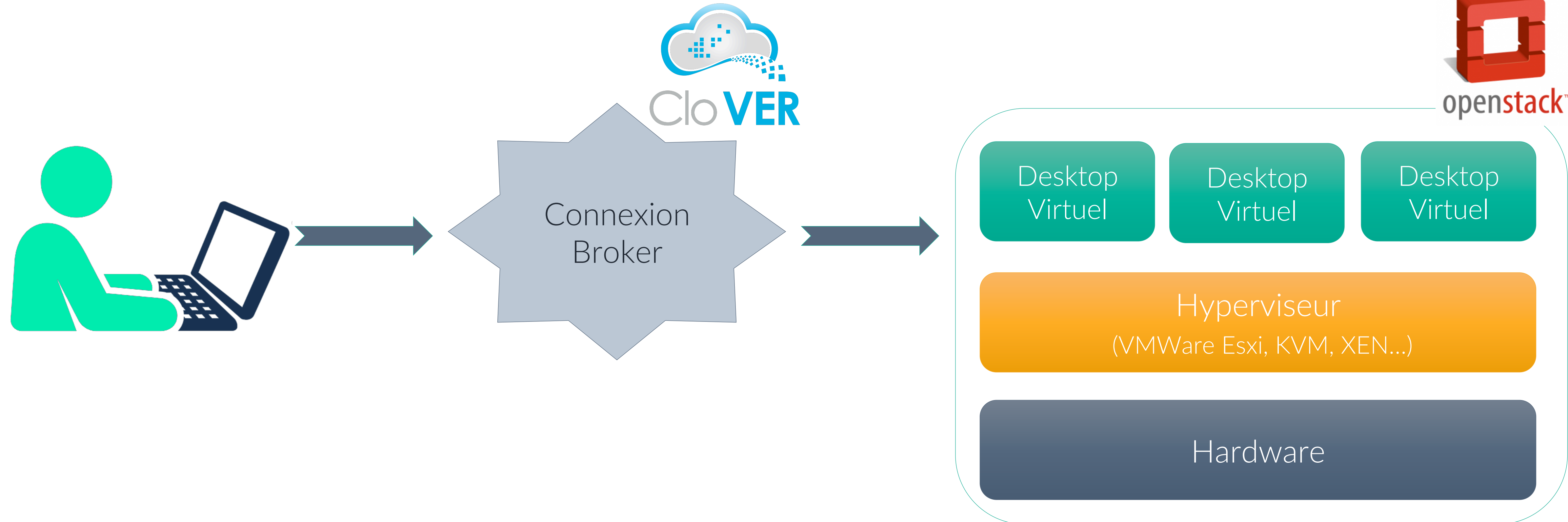


DEVELOPPE PAR PROCAN

Produits 100% Tunisien (5 ans de développement)



Architecture Clover



Private/Public Cloud

Fonctionnalités de CLOVER

Services offerts par CLOVER



Gestion avancée des utilisateurs

- Gestion d'identité, de projet, de groupe
- Compatibilité avec LDAP, AD



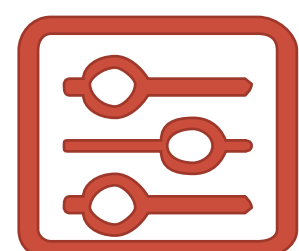
Provisionnement de desktops

- Mode Persistent
- Mode Non-Persistent (Pooling)



Gestion des volumes & images

Creation, suppression, modification, ,
attachement, snapshots...



Gestion des sessions

Configuration avancée des sessions

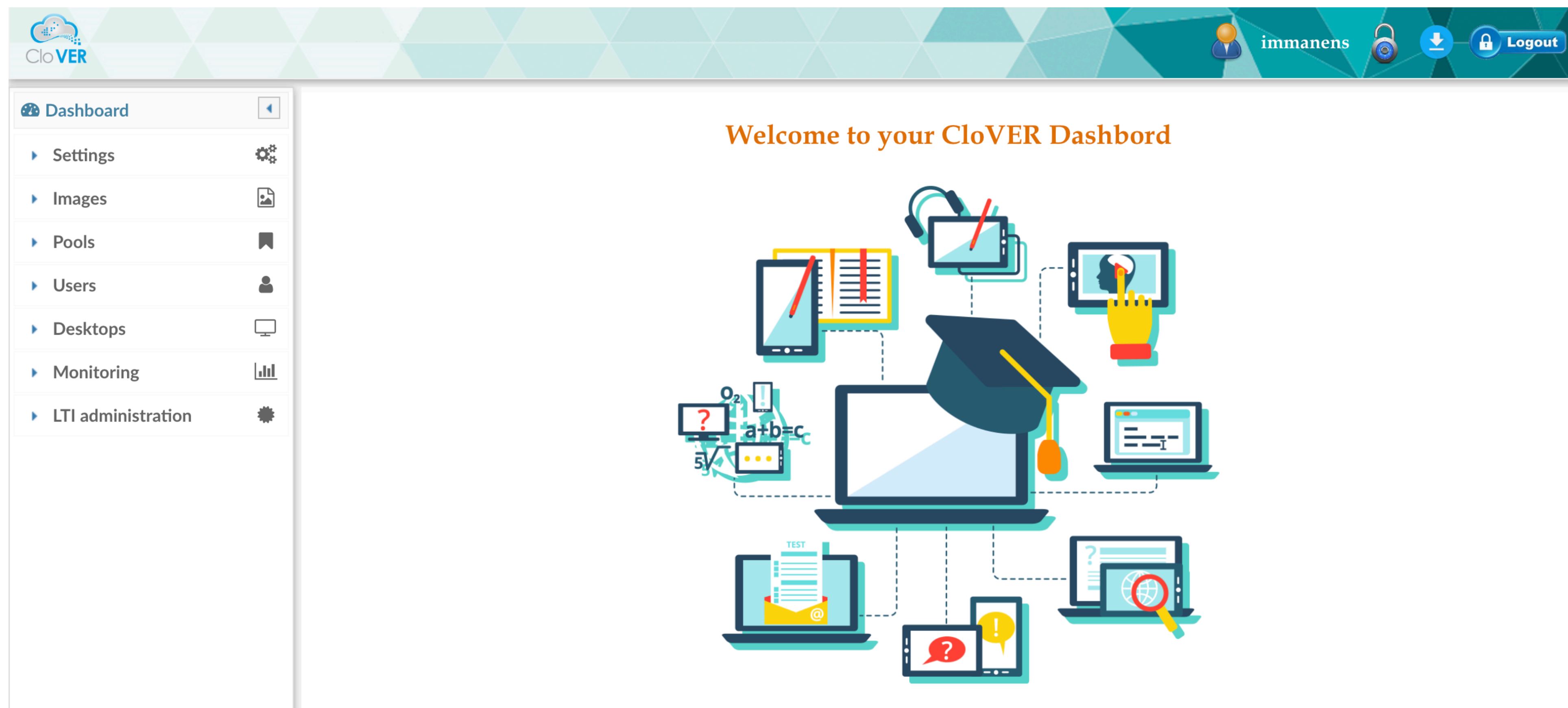


Monitoring & Maintenance

Supervision avancée de processus,
des ressources, maintenance des
noeuds,....

Tableau de bord

Interface riche et simple



Hyperviseurs supportés

CLOVER

Openstack (API)



VMWare

VCenter, Esxi 5.5/6.0



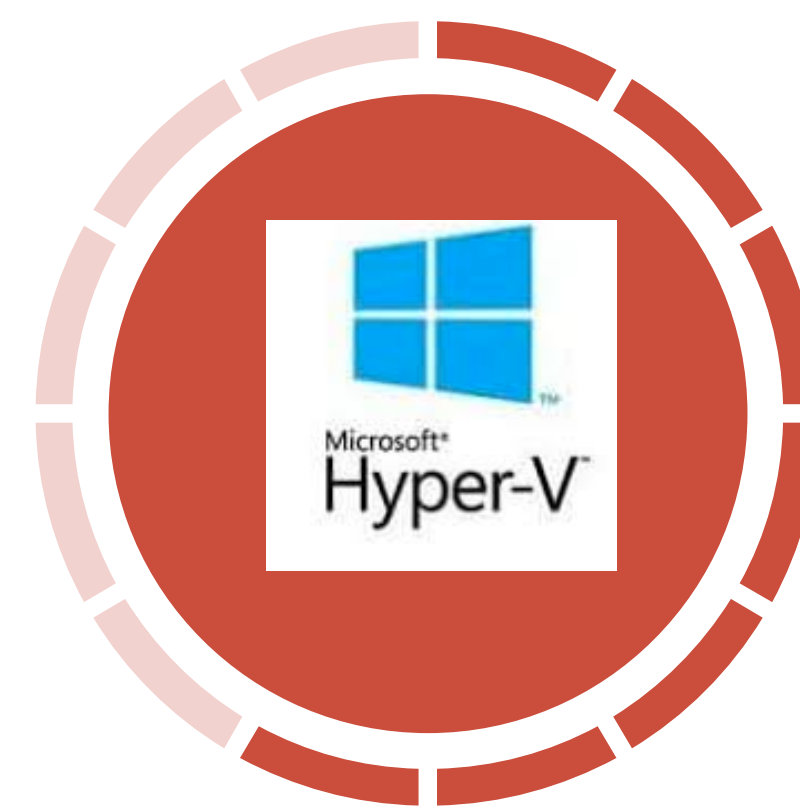
KVM

Libvirt



AHV

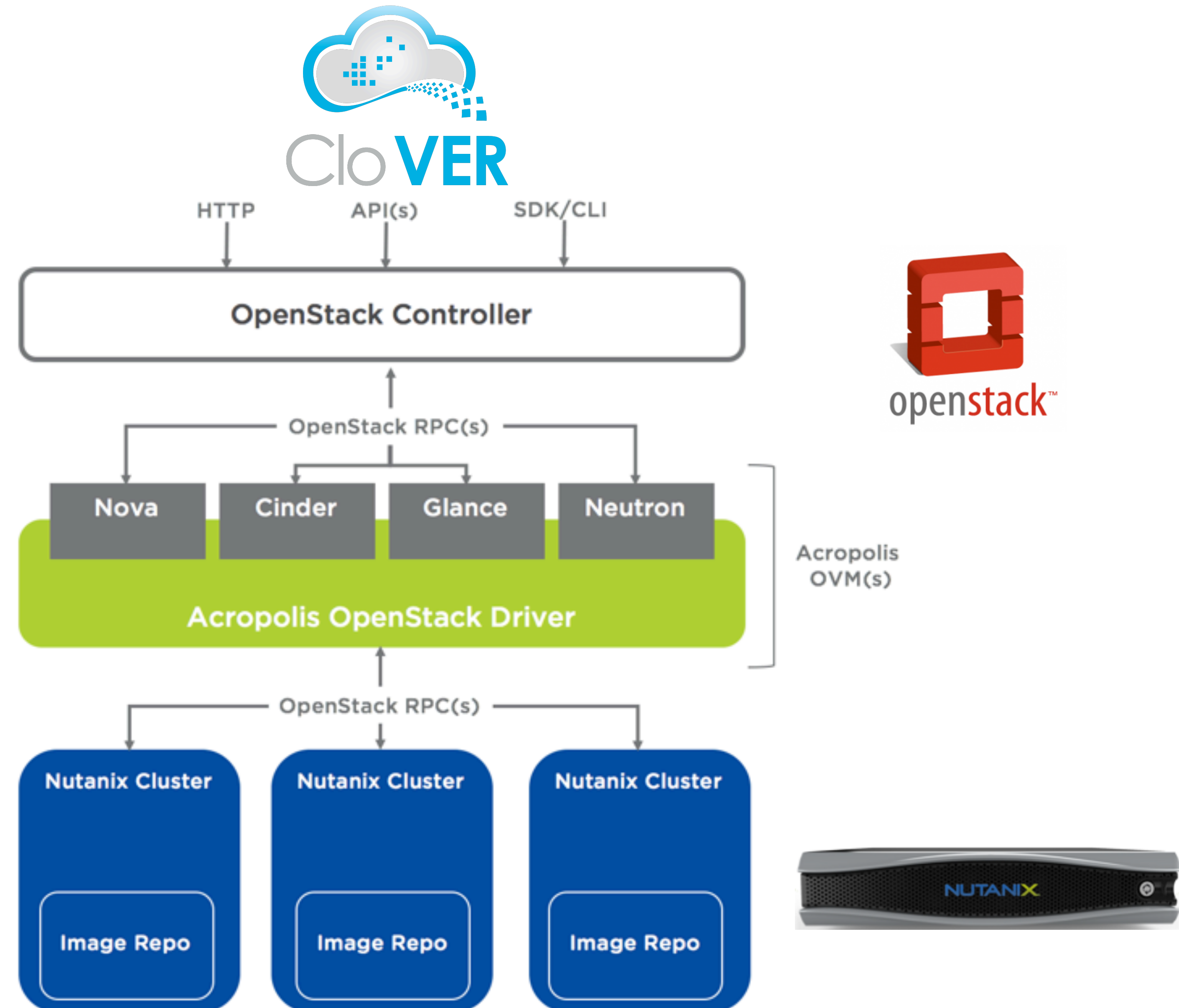
Acropolis



Hyper-V

WS 2012, 2016

Clover & Nutanix



Systemes d'exploitation Supportés



Linux
Free Access



Windows
License VDA



Protocole d'accès

Remote Desktop Protocol



Clients d'accès

Mode Client Lourd ou Web (RDP, NoMachine, VNC)



OS Compatibilité

Linux & Windows



Performance

RemoteFX, Compatibilité 3D



Gestion Périphérique

Gestion USB passthrough
(Imprimante, scanner...)

Gestion de sessions

Desktop list

Actions for multiple selection Unit : Bureau Virtuel Formateur

REFRESH

Your virtual desktops Virtual desktops of course team members Virtual desktops of course students

Desktop list

(1 of 1) 10

	User login	IP address	Status	Actions
<input type="checkbox"/>				
<input type="checkbox"/>	immanens_6c8349cc726		<input type="radio"/> not created	Actions

Session Settings

Inactivity time of a session: 5 min

Action to do after inactivity time: Delete

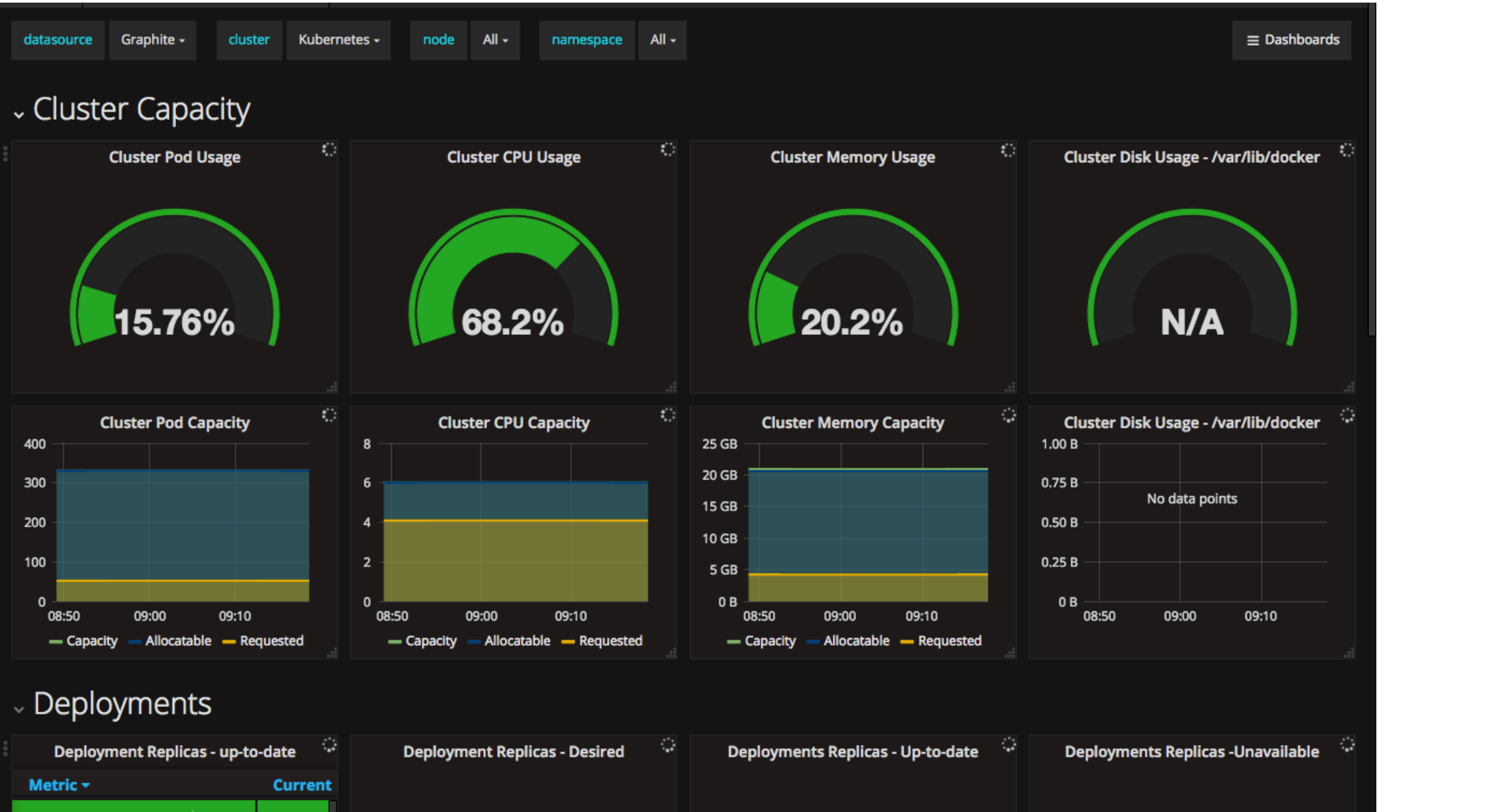
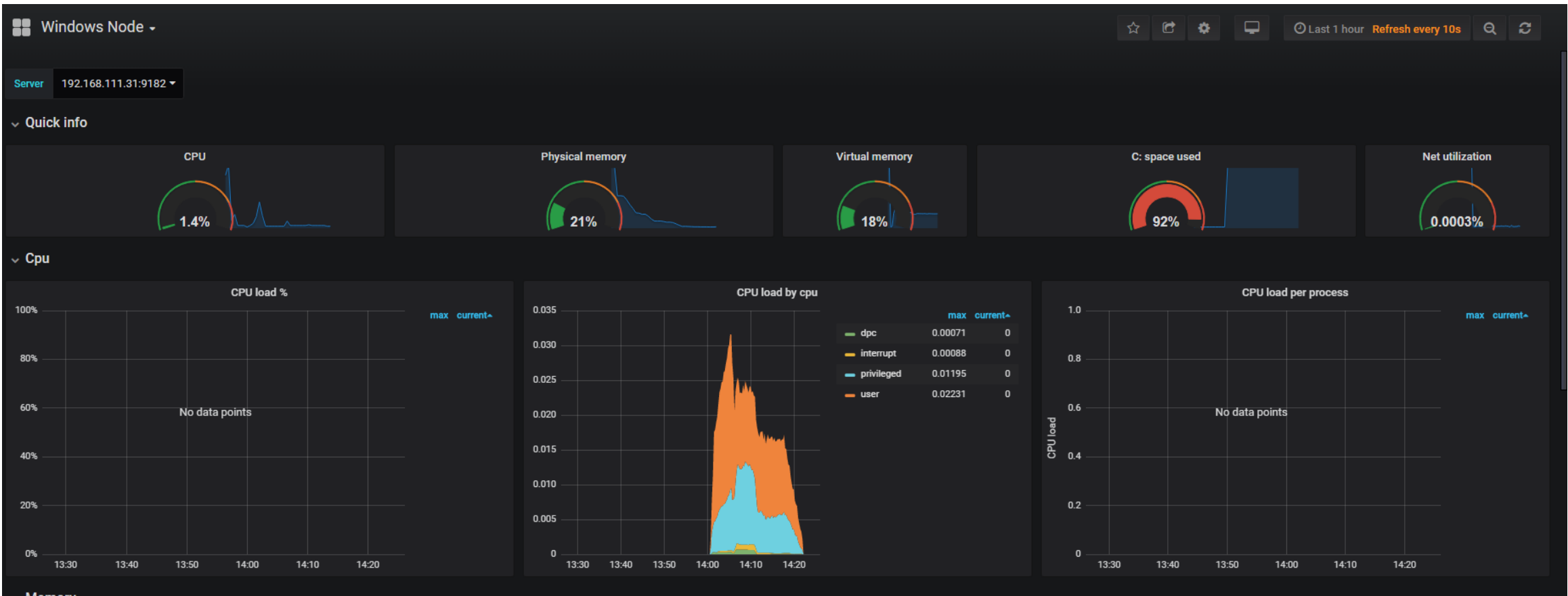
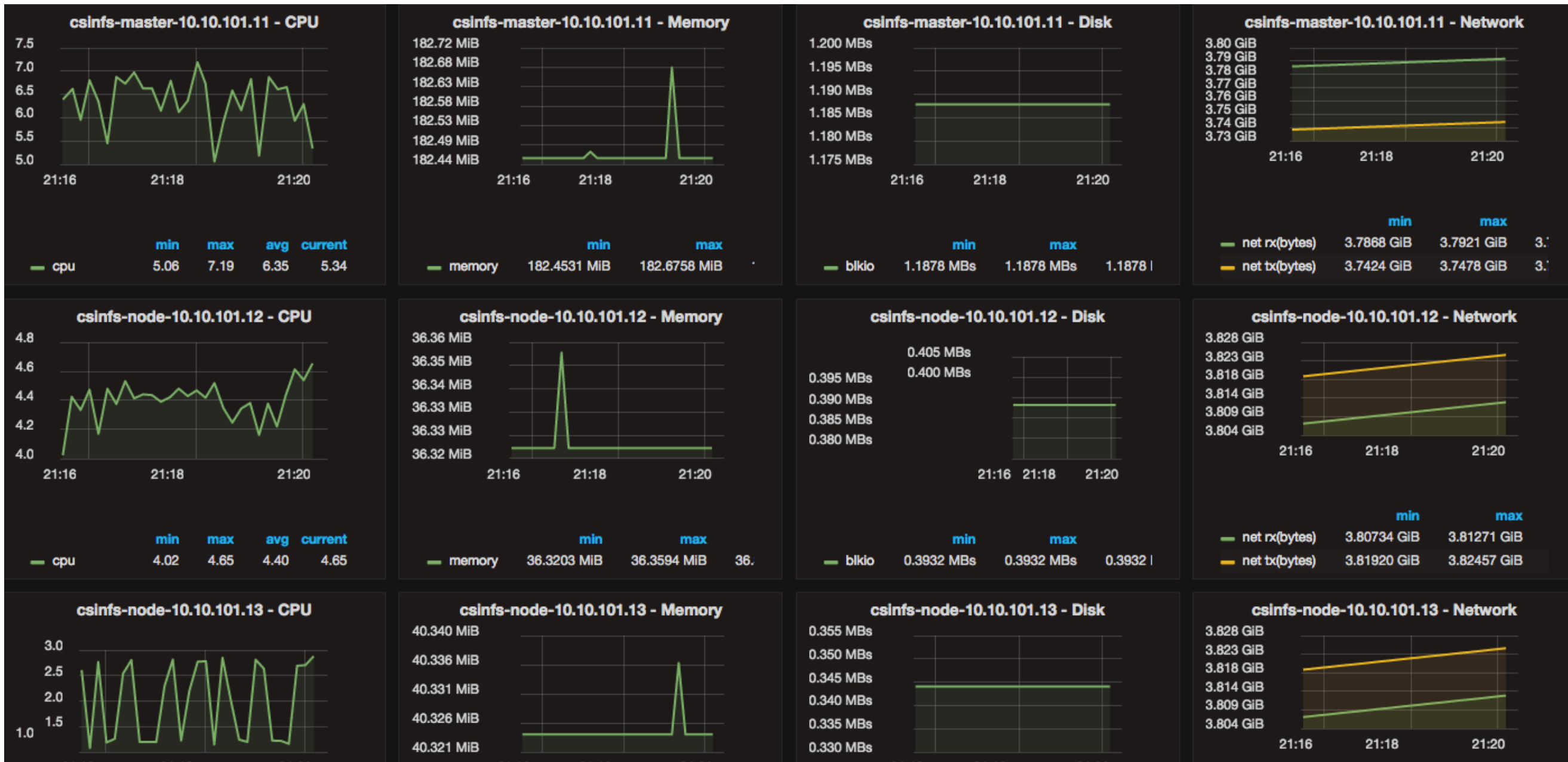
Save

Delete

Stop

Do nothing

Openstack & Clover Monitoring



Services d'Alertes

Procan

Fils de discussion

Chaînes

aléatoire

général

test

Ajouter une chaîne

Messages directs

Slackbot

Procan (vous)

Ahmed

Inviter des personnes

Applications

#test

2

Ajouter un thème

AlertManager

APPLI 11 h 43

[FIRING:1] 167.114.230.86:9182 critical (DiskSpace10%Free openstack C:)

[FIRING:1] [2001:41d0:401:2000::198]:80 critical (InstanceDown openstack)

[FIRING:1] 192.168.111.31:9182 critical (DiskSpace10%Free openstack C:)

[FIRING:1] 192.168.111.31:9182 critical (DiskSpace10%Free openstack C:)

[FIRING:1] 192.168.111.31:9182 critical (DiskSpace10%Free openstack C:)

[FIRING:1] 192.168.111.31:9182 critical (DiskSpace10%Free openstack C:)

[FIRING:1] 192.168.111.31:9182 critical (DiskSpace10%Free openstack C:)

[FIRING:1] 192.168.111.31:9182 critical (DiskSpace10%Free openstack C:)

[FIRING:1] 192.168.111.31:9182 critical (DiskSpace10%Free openstack C:)

[FIRING:1] 192.168.111.31:9182 critical (DiskSpace10%Free openstack C:)

AlertManager

APPLI 12 h 26

[FIRING:1] [2001:41d0:401:2000::1ce]:80 critical (InstanceDown openstack)

[FIRING:1] 167.114.233.156:9182 critical (DiskSpace10%Free openstack C:)

AlertManager

APPLI 13 h 39

[FIRING:1] 167.114.233.156:9182 critical (InstanceDown openstack)

AlertManager

APPLI 14 h 01

[FIRING:1] 192.168.111.31:9182 critical (DiskSpace10%Free openstack C:)

[FIRING:1] 192.168.111.31:9182 critical (DiskSpace10%Free openstack C:)

[FIRING:1] 192.168.111.31:9182 critical (DiskSpace10%Free openstack C:)

[FIRING:1] 192.168.111.31:9182 critical (DiskSpace10%Free openstack C:)

[FIRING:1] 192.168.111.31:9182 critical (DiskSpace10%Free openstack C:)

[FIRING:1] 192.168.111.31:9182 critical (DiskSpace10%Free openstack C:)

[FIRING:1] 192.168.111.31:9182 critical (DiskSpace10%Free openstack C:)

[FIRING:1] 192.168.111.31:9182 critical (DiskSpace10%Free openstack C:)

[FIRING:1] 192.168.111.31:9182 critical (DiskSpace10%Free openstack C:)

[FIRING:1] 192.168.111.31:9182 critical (DiskSpace10%Free openstack C:)

+

Envoyer un message à #test

1 alert for instance=192.168.111.31:9182 severity=critical

[View in AlertManager](#)

[1] Firing

Labels

```
alertname = DiskSpace10%Free
```

```
instance = 192.168.111.31:9182
```

job = openstack

severity = critical


volume = C:

Annotations

description = 192.168.111.31:9182 has only 92.30957989791912% free.

```
summary = Instance 192.168.111.31:9182 is low on disk space
```

Source

Tous Non lus		Par Date	Le plus récent
Aujourd'hui			
noreply@procan-group.com	[FIRING:1] 192.168.111.31:9182 critical (DiskSpace10%Free openstack C:)	14:56	
1 alert for instance=192.168.111.31:9182 severity=critical			
noreply@procan-group.com	[FIRING:1] 192.168.111.31:9182 critical (DiskSpace10%Free openstack C:)	14:54	
1 alert for instance=192.168.111.31:9182 severity=critical			
noreply@procan-group.com	[FIRING:1] 192.168.111.31:9182 critical (DiskSpace10%Free openstack C:)	14:52	
1 alert for instance=192.168.111.31:9182 severity=critical			
noreply@procan-group.com	[FIRING:1] 192.168.111.31:9182 critical (DiskSpace10%Free openstack C:)	14:50	
1 alert for instance=192.168.111.31:9182 severity=critical			
noreply@procan-group.com	[FIRING:1] 192.168.111.31:9182 critical (DiskSpace10%Free openstack C:)	14:48	
1 alert for instance=192.168.111.31:9182 severity=critical			
noreply@procan-group.com	[FIRING:1] 192.168.111.31:9182 critical (DiskSpace10%Free openstack C:)	14:46	
1 alert for instance=192.168.111.31:9182 severity=critical			
noreply@procan-group.com	[FIRING:1] 192.168.111.31:9182 critical (DiskSpace10%Free openstack C:)	14:44	
1 alert for instance=192.168.111.31:9182 severity=critical			
noreply@procan-group.com	[FIRING:1] 192.168.111.31:9182 critical (DiskSpace10%Free openstack C:)	14:42	
1 alert for instance=192.168.111.31:9182 severity=critical			
noreply@procan-group.com	[FIRING:1] 192.168.111.31:9182 critical (DiskSpace10%Free openstack C:)	14:40	
1 alert for instance=192.168.111.31:9182 severity=critical			
noreply@procan-group.com	[FIRING:1] 192.168.111.31:9182 critical (DiskSpace10%Free openstack C:)	14:38	
1 alert for instance=192.168.111.31:9182 severity=critical			
noreply@procan-group.com	[FIRING:1] 192.168.111.31:9182 critical (DiskSpace10%Free openstack C:)	14:36	
1 alert for instance=192.168.111.31:9182 severity=critical			
noreply@procan-group.com	[FIRING:1] 192.168.111.31:9182 critical (DiskSpace10%Free openstack C:)	14:34	
1 alert for instance=192.168.111.31:9182 severity=critical			

Backup & Recovery



Logiciel PicoCeph

Solution de backup et recovery pour le VDI Clover à base de ceph



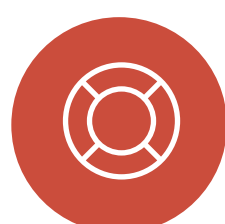
Sauvegarde Manuelle & Automatique des données

VM, Images, Volumes stockés dans CEPH & Metadonnées Openstack



Restauration des données

VM, Images, Volumes stockés dans CEPH & Metadonnées Openstack



Gestion avancée des operations B&R



Management

- Backup management
 - VM backup
 - Images backup
 - Data backup
 - Logs backup
- Recovery management

Image backup

Manual Automatic

+ Add Backup

(1 of 1) 1 10

Name	Description	Start Date backup	Estimated end date	Real end Date	Backup state	Actions
No records found.						

(1 of 1) 1 10

In total there are 0 Backups.

Recent Task

- Thu Jul 21 13:55:03 CET 2016: The virtual machine TestBackup has been started
- Thu Jul 21 13:54:54 CET 2016: The virtual machine TestBackup will be started
- Thu Jul 21 13:54:54 CET 2016: The virtual machine TestBackup is successfully exported incremental
- Thu Jul 21 13:52:21 CET 2016: The virtual machine TestBackup has been stopped
- Thu Jul 21 13:52:01 CET 2016: The virtual machine TestBackup will be stopped
- Thu Jul 21 13:52:01 CET 2016: The backup incremental of the virtual machine TestBackup is started

7 bonnes raisons pour choisir CLOVER

18



Architecture
Flexible &
Extensible



Intégration sur
mesure avec
votre SI



Compatible avec
une large gamme
d'hyperviseurs



Compatible avec tout
les types de serveurs et
de clients légers



Coût très
compétitif



Compatibilité avec des
architectures "Hyper-
Convergence" et GPU



Support &
Maintenance
(Full Time)

www.procan-group.com

© 2019 ProCAN Company. All Rights Reserved.

Quelques références

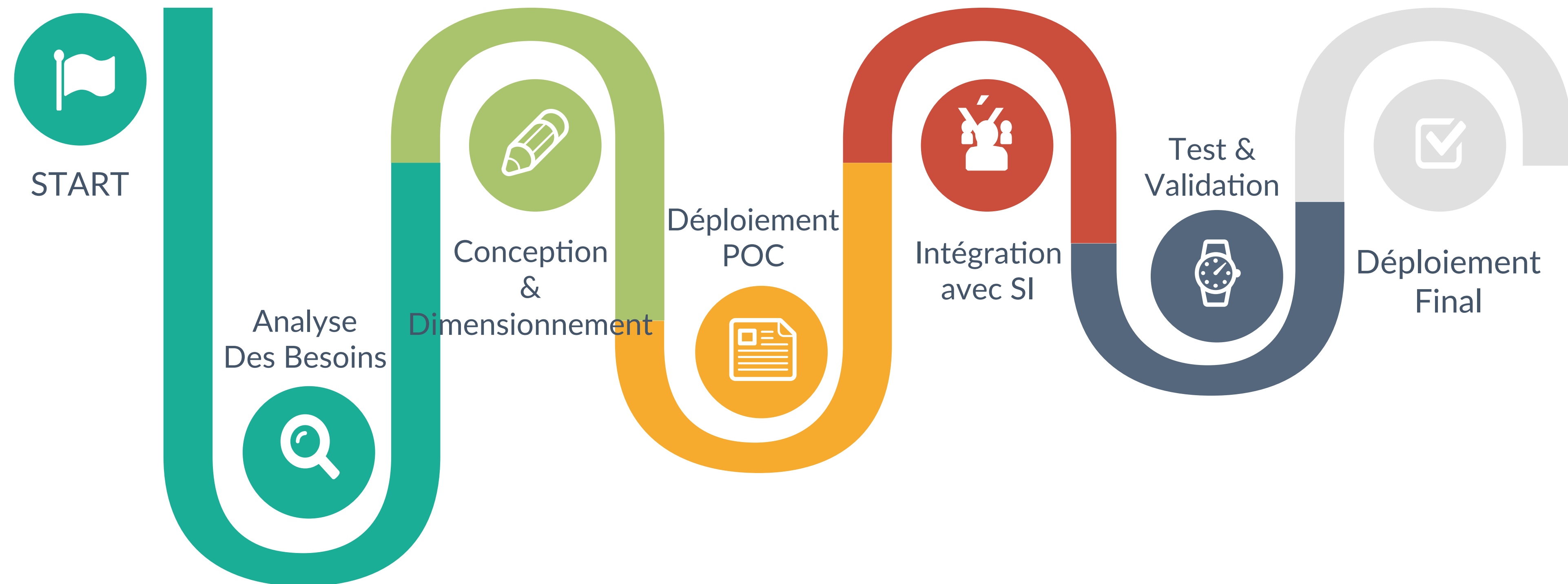
Ils font confiance à CloVER



Intégrer CLOVER dans votre SI

20

"Step by step"



Merci pour votre attention



Clover